

PIET PENNEMAN

LIJSTTREKKER

open **vtd** *Wachtebeke*

Een klare kijk op de toekomst! Gewoon doen!

geboren en getogen Wachtebekaar!
45 jaar, gehuwd en papa van drie kinderen
zelfstandig verzekeringsmakelaar & syndicus

Politiek:
gemeenteraadslid sinds 1995
schepen sinds 2001
voorzitter IDM sinds 2010

Vrije tijd:
gezin
voorzitter SK Wachtebeke
genieten van het leven

Kerkstraat
0477 24 38 97
piet@wabeke.be



Waarom zou je voor onze partij stemmen? Waarom heeft onze gemeente een "blauwe versnelling" nodig?

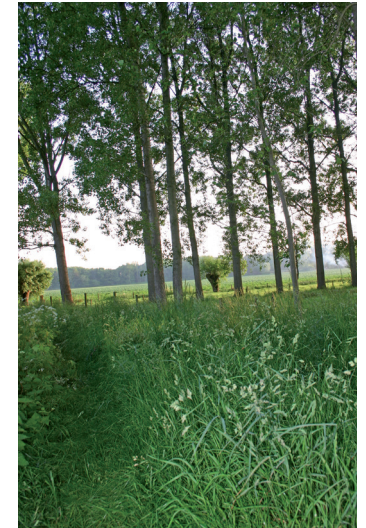
Omdat...

- ✓ wij de ambitie durven hebben om onze gemeente terug voorop te laten lopen. Ter plaatse trappelen is voor ons geen optie.
- ✓ wij een positieve partij zijn. Je zal ons nooit horen zeuren.
- ✓ wij samenwerken en oplossingen zoeken, in plaats van mensen tegen elkaar op te zetten.

gewoon doen!

EEN LANDELIJKE EN MOOIE GEMEENTE

Wij prijzen ons gelukkig dat Wachtebeke over heel wat open ruimte en mooie natuur beschikt want dit creëert een waaier aan opportuniteiten voor inrichting van sportterreinen, vrijetijdsactiviteiten en toerisme. En deze opportuniteiten wil Open VLD Wachtebeke verder benutten! Andere aandachtspunten: orde en netheid, vernieuwing van de dorpskern, ...



Aandacht voor 'groen' is zeer belangrijk.

EEN HEDENDAAGSE EN SOCIALE GEMEENSCHAP



Bouwen aan kinderopvang is investeren in de toekomst. Door de groei van onze gemeente moet het aanbod vergroot worden. En dan denken we aan kinderopvang in de ruime zin van het woord: voor- en naschoolse opvang en tijdens vakanties.

De zorg voor senioren wordt steeds belangrijker. We zijn ervan overtuigd dat een lokaal bestuur met visie en met degelijke zorg op maat een grote impact kan hebben op de levenskwaliteit van deze mensen. De mantel 'thuiszorg' dekt veel aspecten van hulpverlening. Het aanbieden van deze zorg zullen wij stimuleren en de kwaliteit ervan bewaken. Het is ook erg belangrijk dat het aanbod goed gecommuniceerd wordt.

Andere aandachtspunten: kinderarmoede, ondernemersklimaat, sociale acties, activeringsbeleid voor mensen die het moeilijk hebben op de arbeidsmarkt, ...

EEN GEMEENTE WAAR HET VANDAAG EN MORGEN GOED EN VEILIG IS OM TE WONEN

Het is pas echt goed leven als de omgeving veilig is. We willen inzetten op maximale veiligheid voor onze inwoners. En dat reikt ver! Van valveilige stoepen over veilig verkeer tot het voorkomen van overlast door alcohol en drugsmisbruik. Als onze burgers zich veilig voelen, verbetert hun welzijn. Tegelijk gaat de sociale samenhang erop vooruit en het buurtgevoel wordt versterkt. Veilige wijken ontstaan enkel wanneer preventie en handhaving optimaal op elkaar afgestemd zijn, doordacht en op lange termijn. Andere aandachtspunten: mobiliteit en verkeersveiligheid, 'gezonde gemeente',...



EEN GEZOND FINANCIËEL KADER ZONDER LASTENVERHOGING

Met enige trots kunnen we wel zeggen dat Open VLD Wachtebeke er de afgelopen jaren voor gezorgd heeft dat onze gemeente financieel gezond is.

Getuige hiervan zijn dat:

- ✓ de schuldlast van onze gemeente laag is;
- ✓ uitgaven en inkomsten in evenwicht zijn;
- ✓ er een groot pak subsidies verkregen werd om nodige investeringen te doen en de gemeente nog steeds over een spaarpot beschikt.



Open VLD Wachtebeke wil de ingeslagen weg verder zetten gezien een gezond financieel kader het noodzakelijk uitgangspunt is voor het realiseren van de ambities. Pas als de zaken financieel op orde zijn is er de ruimte om te investeren in noodzakelijke veranderingen.

EEN KWALITEITSVOLLE EN CORRECTE DIENSTVERLENING VOOR ALLE INWONERS

Een correcte dienstverlening voor iedere burger is belangrijk en externe communicatie moet ervoor zorgen dat de gemeente bij haar bewoners zichtbaar wordt en uitstraling krijgt. We streven naar een modern dienstverleningscentrum met een centraal loket voor alle gemeentelijke diensten en een verdere uitbouw van het e-loket.



Jaarlijks worden op het gemeentehuis ongeveer 50 jubilarissen ontvangen en bijna evenveel koppels huwen.



Aanschaf van vuilniswagens met elektrische belading, deze zorgen voor minder lawaai en minder CO²-uitstoot.

EEN GOEDE VERSTANDHOUDING TUSSEN BESTUURDERS EN MEDEWERKERS

De beleidslijnen van het gemeentebestuur worden door de mandatarissen uitgetekend en door het personeel tot uitvoering gebracht. Iedereen is op zijn plaats verantwoordelijk voor een gedeelte van de goede werking van de gemeente. Vertrouwen geven en krijgen is op alle niveaus belangrijk. Eerlijkheid, loyaliteit en collegialiteit zijn belangrijke waarden.

Ons volledig programma kan je lezen op www.wabeke.be!

gewoon doen!



Samen met mijn medekandidaten wil ik graag onze doelstellingen realiseren. Succes komt er door zich te laten inspireren door elkaar. We weten dat het succes staat of valt met de kwaliteit én de diversiteit van onze mensen. Stuk voor stuk hebben ze een liefde voor Wachterbeke, elk op hun eigen manier. Onze lijst is met heel veel zorg samengesteld en bestaat uit 10 mannen en 9 vrouwen, netjes geritst en heel divers qua leeftijd. Ze zijn stuk voor stuk uw vertrouwen waard!!!



GEWOON DOEN!

| | | |
|-----------|---|-----------------------|
| 1 |  | Piet Penneman |
| 2 |  | Evie Wuytack |
| 3 |  | Eddy Heirwegh |
| 4 |  | Linda Van Himme |
| 5 |  | Jan Vervaet |
| 6 |  | Hilde De Clercq |
| 7 |  | Wim Vanpuyvelde |
| 8 |  | Tess Meert |
| 9 |  | Ruben Polfliet |
| 10 |  | Veerle Philips |
| 11 |  | Eric Van Himme |
| 12 |  | Anneleen Vandevyver |
| 13 |  | Jurgen Van den Abeele |
| 14 |  | Brigitte Guldstrand |
| 15 |  | Ward Geers |
| 16 |  | Annie De Bruyne |
| 17 |  | Lucien De Block |
| 18 |  | Cindy Haaze |
| 19 |  | Frederik Braeckman |